

Podhled **fermacell** pro exteriéry

při požárním zatížení zdola

požární odolnost samostatného podhledu: EI 30 DP1

požární odolnost při dřevěné střešní konstrukci typu 2 HD 11: REI 20 DP2 a REI 30 DP3

podhled do venkovního prostředí



fermacell[®]

Návod k montáži

Provedení: Jedna vrstva desek fermacell tloušťky 12,5 mm

Řešení pro dřevěné střešní konstrukce – římsy (pro REI 20 DP2, REI 30 DP3):

Na nosné prvky střešní konstrukce (krokve) se namontují dřevěné latě > 40 x 60 mm (šířka x výška). Dřevěná konstrukce musí být impregnována. Latě se montují v maximální osové vzdálenosti 250 mm (20 x tloušťka desky). Sádroláknité desky **fermacell** se do dřevěných latí kotví rozpěrnými nerezovými sponkami, nebo hřebíky do venkovního prostředí, nebo nerezovými šrouby **fermacell** Powerpanel H₂O.

Řešení pro ostatní konstrukce s použitím samostatného podhledu na kovové nosné konstrukci – (pro EI 30 DP1) :

Podhled bude fungovat jako samostatný stavební dílec, skládající se ze závěsů, nosných profilů a montážních profilů – vše v provedení pro venkovní prostředí. Na nosné profily se položí minerální izolace v minimální tloušťce 40 mm a objemové hmotnosti 30

kg/m³. Dále se na nosné profily namontují montážní profily, a to v osové vzdálenosti ≤ 250 mm (20 x tloušťka desky) a pod úhlem 90°. Sádroláknité desky **fermacell** se do montážních profilů kotví nerezovými šrouby **fermacell** Powerpanel H₂O. Při tloušťce profilu > 0,6 mm (0,8, 1 mm..) se doporučují nerezové šrouby **fermacell** Powerpanel H₂O s vrtací špičkou.

Ochrana proti korozi spojovacích prostředků nesmí být porušena, doporučují se nerezové materiály. Rozteč prostředků je ≤ 125mm. Desky se mezi sebou lepí Spárovacím lepidlem **fermacell**, nebo se ponechají s otevřenou viditelnou spárou. Dilatační spáry se provádějí ve vzdálenosti max. 4 m – není nutné provádět u otevřených viditelných spár. Žádná pevná napojení na ostatní stavební konstrukce. Spojovací prostředky i spoje desek je nutno přetmelit Spárovacím tmelem **fermacell**. Desky se následně celoplošně napanetrují Hloubkovou penetrací **fermacell**. Na venkovní okraj podhledu se doporučuje umístit okapničku, aby se zamezilo přímému ostřikování vodou a následnému vztlínání vlhkosti.

Povrchová úprava desek musí být provedena difúzně otevřeným systémem. Jednou z možností je fasádní nátěr – provádí se min. ve dvou úkonech, nebo omítkový systém vyztužený perlínkovou tkaninou do max. tloušťky 4mm.

Pro upevnění břemen do opláštění z desek **fermacell** jsou všechna dovolená zatížení redukována na polovinu (viz. tabulka zatížení v Návodech na zpracování)

Zpracování, doprava a skladování sádroláknitých desek fermacell

Podrobné údaje o zpracování, transportu a skladování sádroláknitých desek **fermacell** jsou uvedeny v **Návodu na zpracování**.

Podhled **fermacell** pro exteriéry

při požárním zatížení zdola

požární odolnost samostatného podhledu: EI 30 DP1

požární odolnost při dřevěné střešní konstrukci typu 2 HD 11: REI 20 DP2 a REI 30 DP3

podhled do venkovního prostředí

Technické údaje		
Jednovrstvé opláštění	Sádrovláknitá deska fermacell	1 x 12,5 mm (doporučený formát: 1250 x 1000 nebo 1500 x 1000 mm)
Osová rozteč nosných profilů	Maximální osová vzdálenost kovových profilů nebo dřevěných latí	≤ 250 mm
Druh nosné konstrukce	Profily z ocelového plechu podle ČSN EN 14 195	Dřevěné latě, dle ČSN 73 2824, dřevo třídy s10
Požární odolnost	EI 30 DP1 (PKO-12-031/AO 204)	REI 20 DP3, REI 30 DP3 (PKO-08-018/AO 204)

Popis

Jednovrstvé opláštění sádrovláknitou deskou **fermacell** představuje hospodárné řešení exteriérových podhledů a jiných stropních konstrukcí, které jsou chráněné před přímým zatížením povětrnostními vlivy, jako déšť, sníh a pod.

Konstrukce odolává zatížení vzdušnou vlhkostí.

Možnosti použití v zastřešeném venkovním prostoru: stropní konstrukce nad podloubími, průjezdy, parkovacími stánkami, garážemi, střešní přesahy, římsy, přístřešky.

Tato aplikace umožňuje realizovat exteriérový podhled ve stejné barvě jako je fasáda, a tím sjednocuje obě plochy stavby. Při své jednoduché a rychlé montáži vytváří dokonale rovný povrch, který také zajišťuje požární ochranu mezi-stropního prostoru a instalaci v něm vedených a zabraňuje dalšímu šíření ohně.

Se svou požární odolností EI 30 DP1 se montuje také k ochraně nosné konstrukce např. u železobetonových stropů.

Podhled se skládá ze:

- **Stavebních desek fermacell**, o tloušťce 1 x 12,5 mm, s certifikací ETA-03/0050, s třídou reakce na oheň A2 dle ČSN EN 13501-1. Deska **fermacell** je složena ze sádry a papírových vláken, které se získávají recyklací papíru. Obě přírodní suroviny se smíchají a po přidání vody – bez dalších pojiv – se za vysokého tlaku lisují do stabilních desek.
- Nosné konstrukce z pozinkovaných ocelových CD profilů 60 x 0,6 mm včetně náležícího závěsného systému, nebo dřevěných latí 60 x 40 mm.
- V případě samostatného podhledu EI 30 DP1 také dutinové izolace z minerálních vláken: tloušťka 40 mm, objemová hmotnost 30 kg/m³

Podhled **fermacell** pro exteriéry

při požárním zatížení zdola

požární odolnost samostatného podhledu: EI 30 DP1

požární odolnost při dřevěné střešní konstrukci typu 2 HD 11: REI 20 DP2 a REI 30 DP3

podhled do venkovního prostředí

Napojení na stěnu

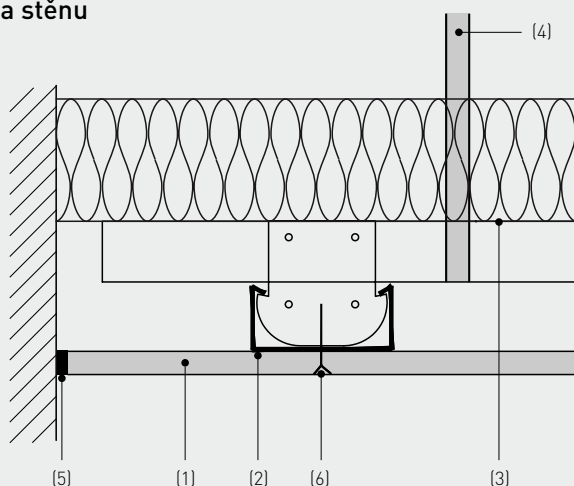


Schéma konstrukce samostatného podhledu

- (1) sádrovláknitá deska **fermacell** 12,5 mm
- (2) montážní CD-profil
- (3) nosný profil
- (4) závěs
- (5) elasticko-plastický tmel
- (6) šrouby **fermacell** Powerpanel H₂O 3,9 x 35 mm
- (7) izolační materiál

Dilatační spára

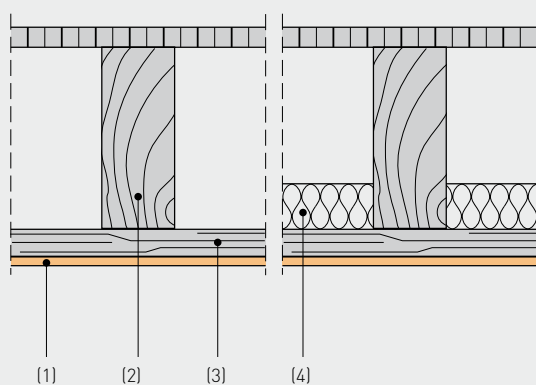
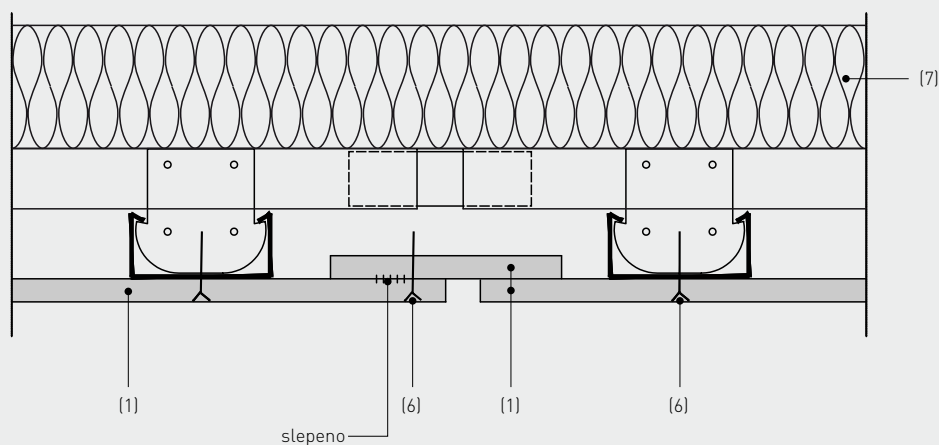


Schéma konstrukce 2 HD 11

- (1) sádrovláknitá deska **fermacell** 12,5 mm
- (2) stropní trám
- (3) dřevěná lať
- (4) izolační materiál

Podhled **fermacell** pro exteriéry

při požárním zatížení zdola

požární odolnost samostatného podhledu: EI 30 DP1

požární odolnost při dřevěné střešní konstrukci typu 2 HD 11: REI 20 DP2 a REI 30 DP3

podhled do venkovního prostředí

Spotřeba materiálu

Provedení: Jedna vrstva sádrovláknitých desek **fermacell** 12,5 mm

Spotřeba materiálu (bez prořezu)	množství na 1 m ² podhledu	jednotka
Sádrovláknitá deska fermacell – formát: 1000 x 1250 mm nebo 1000 x 1500 mm, tloušťka 12,5 mm	1,0	m ²
Dřevěné latě 60 x 40 mm, impregnované	5,2	m
Pozinkovaný montážní profil: CD 60 x 27 x 06	5,2	m
Pozinkované rychloupínací spojky CD	5,2	ks
Pozinkovaný nosný profil: CD 60 x 27 x 06	1,2	m
Pozinkovaný závěs CD	1,5	ks
Minerální izolace: obj. hm.: 30 kg/m ³ tloušťka: 40 mm	1,3	m ²
Šrouby fermacell Powerpanel H ₂ O 3,9 x 35 mm	40	ks
Spárovací lepidlo fermacell	28	ml
Spárovací tmel fermacell	0,2	kg

Doplňkové materiály

Hlubková penetrace fermacell	150	g
Rozpěrné sponky nerezové	40	ks

Stav 11/2013

Technické změny vyhrazeny.

Vyžádejte si laskavě nejnovější vydání této brožury.

Technické informace **fermacell**

Pondělí až pátek od 9.00 do 16.00

Konzultace projektu:

Telefon: +420 606 657 523

Konzultace montáže:

Čechy: + 420 602 453 927

Morava a Slezsko: + 420 721 448 666

Slovensko: + 420 721 448 666

Informační materiály **fermacell**:

Telefon: +420 296 384 330

Fax: +420 296 384 333

e-mail: fermacell-cz@xella.com

Fermacell GmbH

organizační složka

Žitavského 496

156 00 Praha 5 – Zbraslav

Telefon: +420 296 384 330

Fax: +420 296 384 333

www.fermacell.cz