

Technický list **fermacell**



Manžeta **fermacell** pro utěsnění průchodek K utěsnění armatur a potrubních průchodek

Oblasti použití

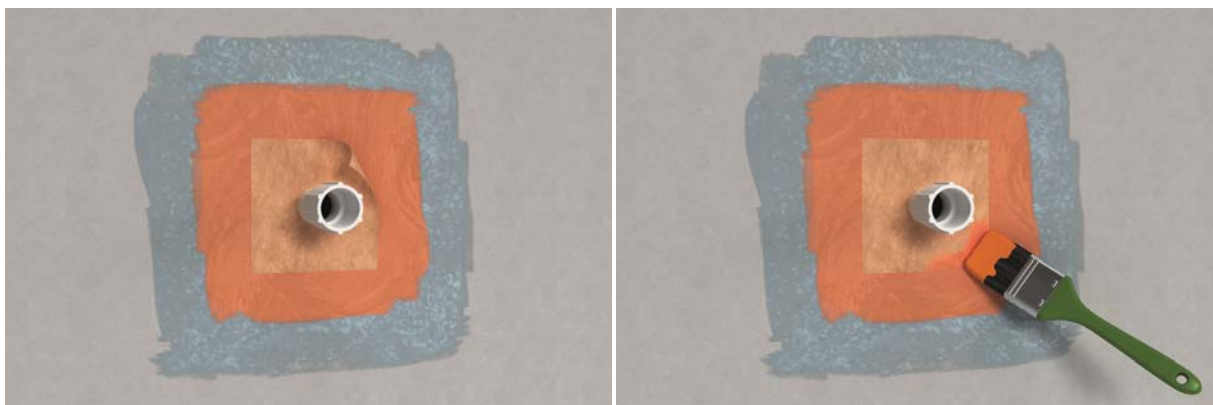
Vysoce kvalitní těsnicí manžeta pro trvale vodotěsné utěsnění v oblasti stěn u potrubních průchodek, sprchových a vanových armatur pod dlaždicemi, deskami a keramickými obklady. Těsnicí manžeta **fermacell** je součástí rozsáhlého těsnicího systému **fermacell**.

Vlastnosti

- Extrémně elastická, odolná vůči stárnutí, vysoce odolná proti přetržení
- Trvale vodotěsná
- Vysoká snášenlivost a přímé nanášení
 - povrchových vrstev bez obsahu rozpouštědel (např. tekutá fólie **fermacell**)
 - Flexibilního lepidla **fermacell** a běžných lepidel na dlaždice
 - silikonových těsnicích hmot

Zpracování

Příprava podkladu se provádí základním nátěrem **fermacell** a jednorázovým nanesením tekuté fólie **fermacell**. Příslušná manžeta se přehrne přes potrubní průchodku, položí se do ještě čerstvé tekuté fólie **fermacell** a přitiskne. Při druhém nátěru se kompletní manžeta přetře. Kvůli množství různých vlivů při zpracování a aplikaci musí uživatel vždy provést zkušební zpracování a aplikaci.



Manžeta **fermacell** pro utěsnění stěn

K utěsnění armatur a potrubních průchodek

Charakteristiky materiálu	
Rozměr	12 x 12 cm
Balení	2 ks/balík
Barva	oranžová
Stabilita skladování při 23°C, 50% rel. vlhkosti vzduchu	24 měsíců

Obchodní data	
Čís. zboží	79068
EAN	4007548005104
Čís. celního tarifu	56031110
Hmotnost /balení	cca. 100 g (2 manžety)
Množství /karton	5 balení
Hmotnost / karton	cca. 500 g

Další informace

Naše doporučení jsou založena na rozsáhlém testování a praktických zkušenostech. Nenahrazují směrnice, normy, standarty, povolení a příslušné technické listy. Vzhledem k velkému množství možných vlivů na zpracování a aplikaci doporučujeme dodržovat aktuální návody na zpracování firmy Fermacell.